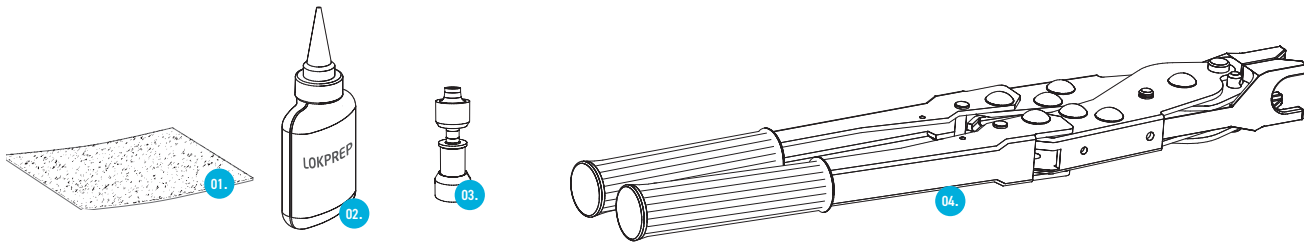


MONTAGEANLEITUNG

VULKAN

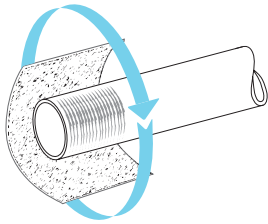
LOKRING® Rohrverbindung Montageversion 00 (Kapillar-Reduzierkupplungen)

(Die Montageversion wird anhand der beiden letzten Ziffern der Artikelbezeichnung bestimmt. **Beispiel:** LOKRING 5/2 NR Ms 00)

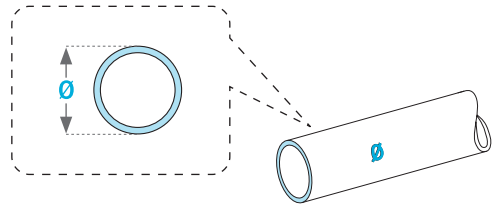


01. Schleifvlies / Schleifvlies 02. LOKPREP 65G 03. LOKRING Reduzierkupplung 04. Handmontagezange

! Rohrende durch Drehbewegungen mit Schleifvlies (01) reinigen, um Lackrückstände und andere Verunreinigungen zu beseitigen. Beim Kapillarrohr Schleifvlies (01) verwenden.

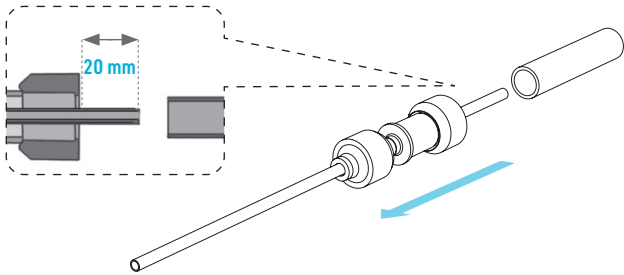


! Rohraußendurchmesser \varnothing mittels digitalem Messschieber bestimmen.

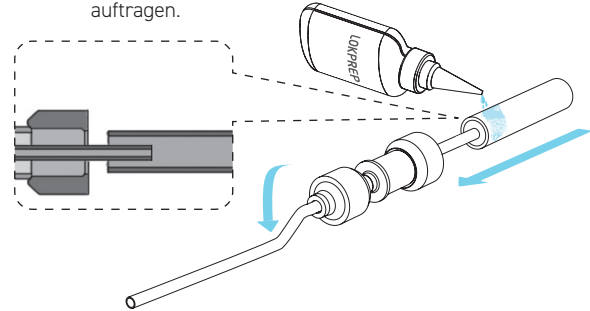


\varnothing = Rohraußendurchmesser

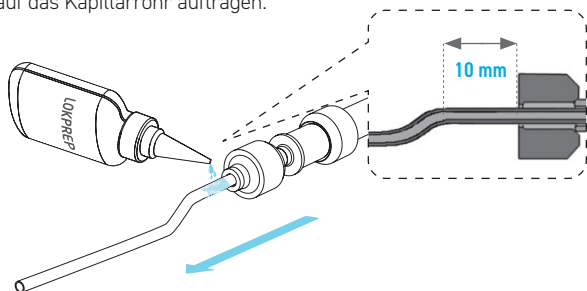
1 Die LOKRING Reduzierkupplung (03) über das Kapillarrohr schieben bis das Kapillarrohr um ca. 20 mm aus dem anderen Ende der LOKRING Reduzierkupplung (03) herausragt.



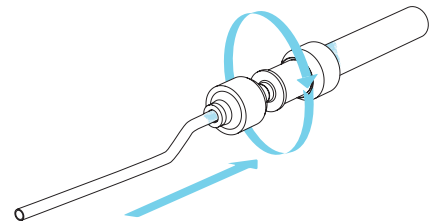
2 Kapillarrohr hinter der LOKRING Reduzierkupplung (03) leicht biegen, um die Einstecktiefe zu kennzeichnen. Kapillarrohr in das zweite Rohr einführen. LOKPREP 65G (02) auf das zweite Rohr auftragen.



3 Kapillarrohr ca. 10 mm aus der LOKRING Reduzierkupplung (03) herausziehen und LOKPREP 65G (02) direkt hinter der Verbindung auf das Kapillarrohr auftragen.

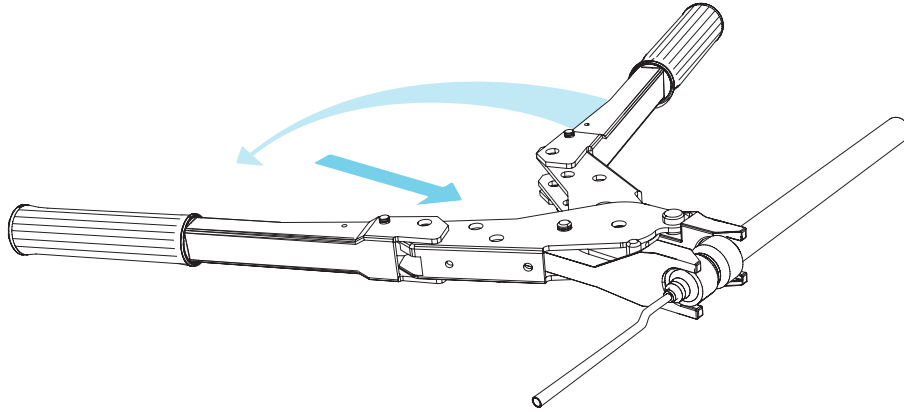
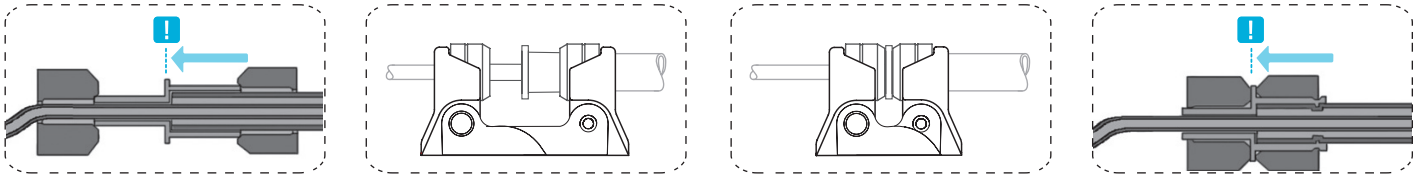


4 Beide Rohre in die LOKRING Reduzierkupplung (03) schieben. Die LOKRING Reduzierkupplung (03) um 360° drehen, um LOKPREP 65G (02) gleichmäßig auf dem gesamten Rohrumfang zu verteilen. Aushärtezeit von LOKPREP 65G (02) beachten.



5

Montagebacken der Handmontagezange (04) hinter den Ringen der LOKRING Reduzierkupplung (03) ansetzen. Die Ringe mit der Handmontagezange (04) auf den Stutzen schieben bis die Ringe bündig am Montagesteg der LOKRING Reduzierkupplung (03) anliegen. Einstecktiefe der Rohre dabei nicht verändern. Wenn beide Ringe am Montagesteg der LOKRING Reduzierkupplung (03) anliegen, die Handmontagezange (04) von der LOKRING Reduzierkupplung (03) lösen.



BESISPIELE FÜR MONTAGEFEHLER LOKRING® Rohrverbindung Montageversion 00 (Kapillar-Reduzierkupplungen)



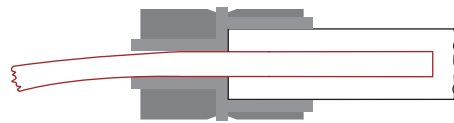
Falsch: Ringe sind nicht bis zum Montagesteg verpresst.

Richtig: Ringe bündig bis zum Montagesteg verpressen.



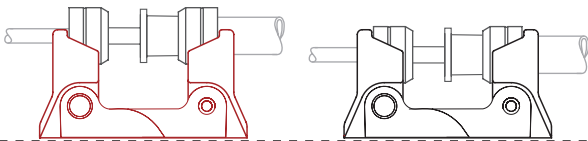
Falsch: Rohr ist zu nah am Ende der Verbindung gebogen.

Richtig: Rohr wird gerade aus der Verbindung geführt.



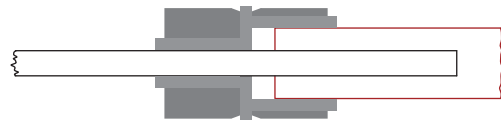
Falsch: Ringe liegen nicht vollständig in den Montagebacken.

Richtig: Montagebacken liegen vollständig an den Ringen an.

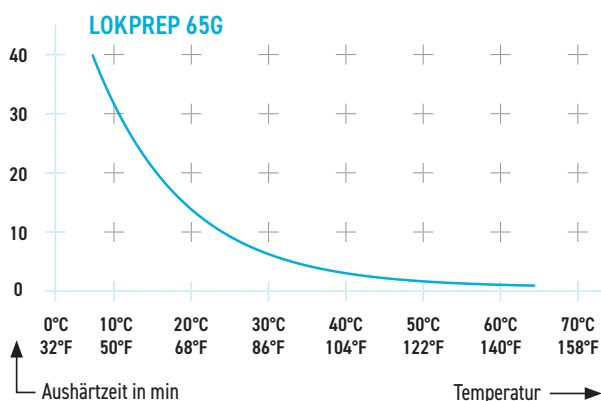


Falsch: Rohr ist nicht bis zum inneren Anschlag eingeschoben.

Richtig: Rohr bis zum inneren Anschlag einschieben.



ÄUSHÄRTEDAUER DES LOKPREP 65G LOKRING® Rohrverbindung Montageversion 00 (Kapillar-Reduzierkupplungen)



VULKAN

VULKAN Lokring Rohrverbindungen GmbH & Co. KG | Heerstraße 66 | 44653 Herne | Deutschland
 Telefon + 49 (0) 2325 922-155 | E-Mail info.lok@vulkan.com | www.vulkan.com