

We ensure that systems work better.

VULKAN

Una soluzione, infinite connessioni

La soluzione senza fiamma per la connessione
e chiusura ermetica di circuiti frigoriferi



**La connessione
senza fiamma**

PERCHE' SCEGLIERE VULKAN LOKRING

LOKRING E' SENZA FIAMMA



La connessione **LOKRING®** è puramente meccanica, metallo su metallo: viene realizzata **SENZA** l'utilizzo di alcun tipo di fiamma.

LOKRING E' PER L'AMBIENTE



La tecnologia di giunzione **LOKRING®** non produce fumi dannosi per l'ambiente. E' inoltre perfettamente compatibile con R290 e R600a, gas naturali ed incombustibili, caratterizzati da bassissimi GWP e, quindi, amici dell'ambiente ed ecosostenibili.

LOKRING E' SICURO



La tecnologia di giunzione **LOKRING®** non produce fumi dannosi per le persone.

LOKRING CONNETTE MATERIALI DIVERSI



La connessione di materiali anche eterogenei è una peculiarità dei giunti **LOKRING®**: con le soluzioni **LOKRING®** possono essere connessi acciaio, alluminio e rame senza incorrere in fenomeni di corrosione galvanica.

LOKRING E' ERMETICO: ZERO PERDITE



La tecnologia **LOKRING®** si basa su due pilastri: la connessione metallo su metallo, realizzata dall'anello **LOKRING®**, e la garanzia dalle microperdite, assicurata attraverso il Lokprep, il nostro sigillante anaerobico.

Una connessione **LOKRING®** eseguita correttamente assicura un tasso nullo di guasti e di perdite sia in produzione che in esercizio.

LOKRING È PIÙ RAPIDO



La connessione **LOKRING®** non prevede particolari preparazioni delle estremità dei tubi né il loro riscaldamento: bastano 19 secondi e la connessione è fatta!

LOKRING E' PER TUTTI



Realizzare una connessione **LOKRING®** è davvero semplice: non sono necessari patentini né corsi specifici. E' sufficiente seguire le istruzioni di assemblaggio riportate nelle nostre BEST PRACTICE.

LA SOLUZIONE CHE GUARDA AVANTI



Dal momento che il rame è il materiale preferito per la saldatura, esso viene impiegato in maniera massiccia nei circuiti refrigeranti. Tuttavia il rame è pesante e costoso.

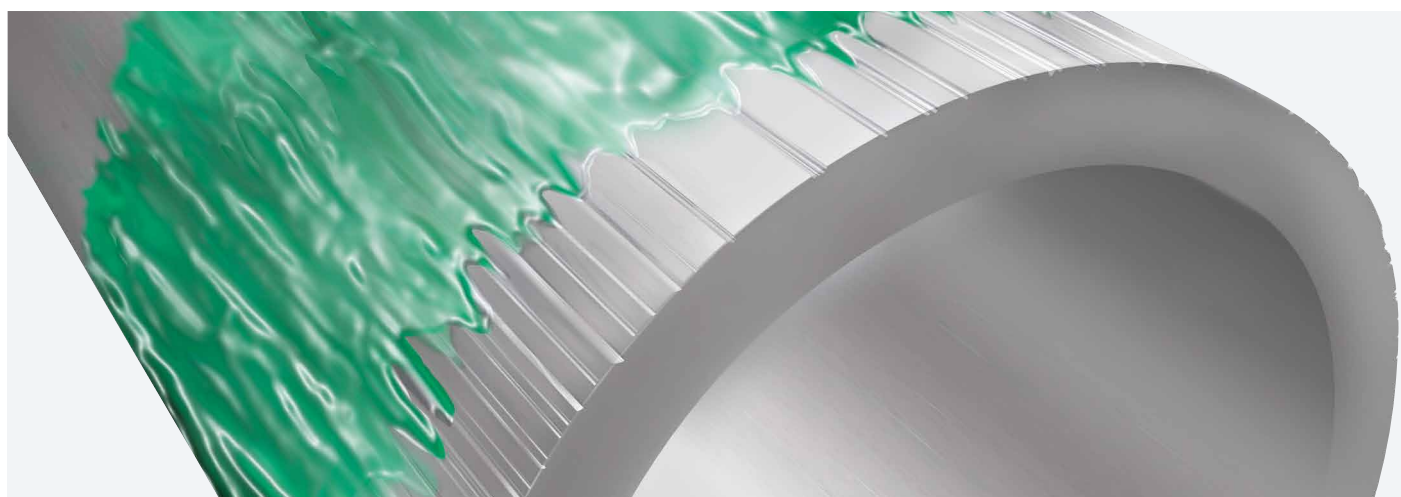
Per esempio, nell'industria altamente innovativa dell'automotive, tutte le linee refrigeranti sono realizzate in alluminio. "Unendovi" a **LOKRING®** sarete in grado di considerare finalmente nuove possibilità!

PRINCIPIO DI FUNZIONAMENTO

GRAZIE AL PROFILO INTERNO CONICO del **LOKRING**®, il diametro del tubo esterno è ridotto durante l'assemblaggio in modo che il tubo interno e il tubo esterno creino un collegamento a tenuta ermetica metallo su metallo. La tenuta ermetica e permanente della connessione è garantita dallo stato di pre-tensione elastica costante, che viene prodotta dalle forze radiali dei **LOKRING**®, i quali agiscono in direzione opposta al raccordo tra tubo esterno e tubo interno.



IL LOKPREP, sigillante anaerobico, viene distribuito tra la tubazione interna ed esterna prima che la connessione venga realizzata. In assenza di aria, il LOKPREP polimerizza rimanendo elastico e garantisce la tenuta nei confronti delle microperdite causate dalla non regolarità delle superfici delle tubazioni.



CHE COS'È VULKAN LOKRING

VULKAN LOKRING. Le soluzioni di connessione **LOKRING®** sono prodotte in-house. Per i clienti ciò significa un'unica interfaccia: sviluppo e selezione della soluzione, produzione, vendita, servizio assistenza e ricambi, supporto nel momento dell'introduzione della tecnologia, a cura e direttamente dal produttore.



RICERCA E SVILUPPO. VULKAN LOKRING è l'inventore e lo sviluppatore del giunto brevettato **LOKRING®** per tubi nell'ambito della refrigerazione, condizionamento e riscaldamento. Negli ultimi 40 anni, i nostri ingegneri hanno progettato soluzioni nuove per i nostri clienti nel proprio centro di sviluppo in Germania.



PRODUZIONE. Oltre 1.000.000 **LOKRING®** ogni giorno vengono prodotti su macchine a controllo numerico multi-mandrino in Germania, Brasile, India, USA e Cina. I clienti trovano in **LOKRING®** il loro partner ideale per sicurezza, flessibilità e organizzazione/logistica..



QUALITÀ. Lo standard tedesco di gestione qualità è il punto di riferimento per la produzione internazionale dei **LOKRING®**.



SERVIZIO ASSISTENZA. Se cercate consulenza per ottimizzare il vostro circuito refrigerante utilizzando soluzioni di connessione **SENZA FIAMMA**, i nostri tecnici VULKAN LOKRING sono a disposizione per definire la migliore soluzione di connessione su misura per voi.



CERTIFICAZIONE DI PRODOTTO E DI GESTIONE. Certificazione di prodotto TÜV e UL. Certificazione ISO 9001 del sistema di gestione qualità. Certificazione ISO 14001 del sistema di gestione ambientale. Certificazione AEO. Test di tenuta.










RISPETTO PER L'AMBIENTE. Le nostre connessioni sono ermetiche e garantiscono che non si verifichi alcuna perdita nell'ambiente di gas refrigeranti. Inoltre **LOKRING®** rende possibile l'uso di gas refrigeranti infiammabili (HC) e consente l'utilizzo di CO₂ (R744).

SELEZIONA IL MIGLIORE VULKAN LOKRING ADATTO A TE

LOKRING – UNA SOLUZIONE, INFINITE CONNESSIONI.

Seleziona le caratteristiche della tua applicazione.

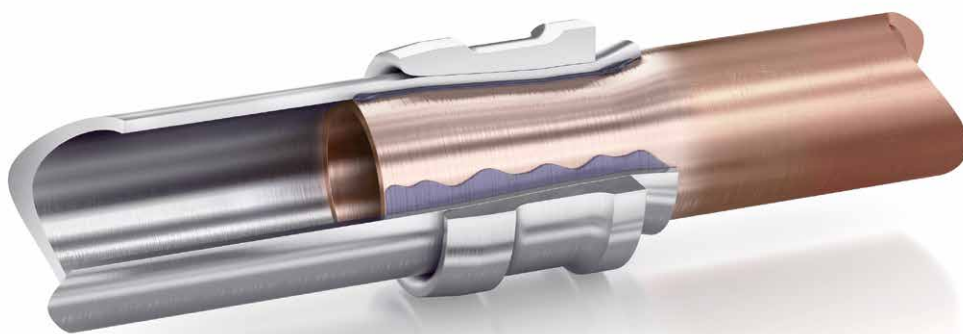
DI COSA TI OCCUPI?	QUALI MATERIALI DEVI CONNETTERE?	QUALE GAS UTILIZZI?	CONNESSIONE/ CHIUSURA
 Produzione di serie	Cu Rame	HFC	 Connessione
 Refrigerazione commerciale/ Pompe di calore	Al Alluminio	HC	 Sigillatura
 Service/ Manutenzione	St Acciaio	HFO	 Ricerca fughe
 Installazione	Ti Titanio	CO₂	
		H₂/N₂	

SEI PRONTO?

Verifica nelle pagine seguenti quale soluzione **LOKRING**® è più adatta a te sulla base delle caratteristiche della tua applicazione.

LOKRING SINGLE RING

CONNESSIONI PER TUBI BICCHIERATI



Specifiche tecniche

Pressione d'esercizio:

Da 25 a 50 bar

Diametro tubo:

Da 1.6 a 28 mm

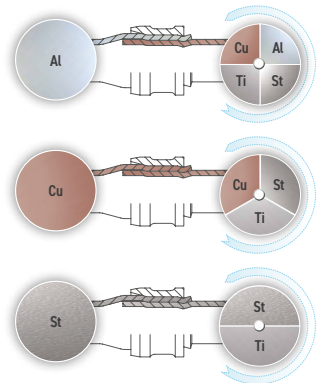
Spessore tubo:

Da 0.33 a 1.5 mm

Prodotti correlati



Combinazioni di materiali



Video

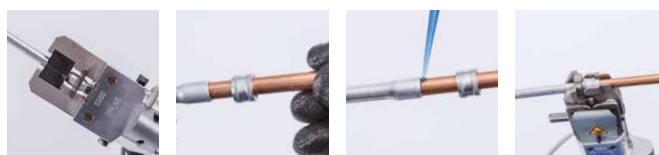
Inquadra il Qr Code per scoprire come assemblare il tuo LOKRING Single Ring!



Esempi di applicazione



Procedura di assemblaggio



LOKRING SINGLE RING

TOOL PER LA BICCHIERATURA E L'ASSEMBLAGGIO



TOOL IDRAULICO PER LA BICCHIERATURA



Specifiche tecniche

Materiale del tubo:

Alluminio

Spessore massimo del tubo:

1,0 mm*

Diametro esterno massimo del tubo:

1/2" / 12,7 mm*

Pressione di esercizio della centralina:

Fino a 320 bar

* Altre dimensioni su richiesta.

TOOL IDRAULICO PER L'ASSEMBLAGGIO



Specifiche tecniche

Diametro esterno massimo del tubo:

7/8" / 22 mm*

Spessore massimo del tubo:

1,5 mm*

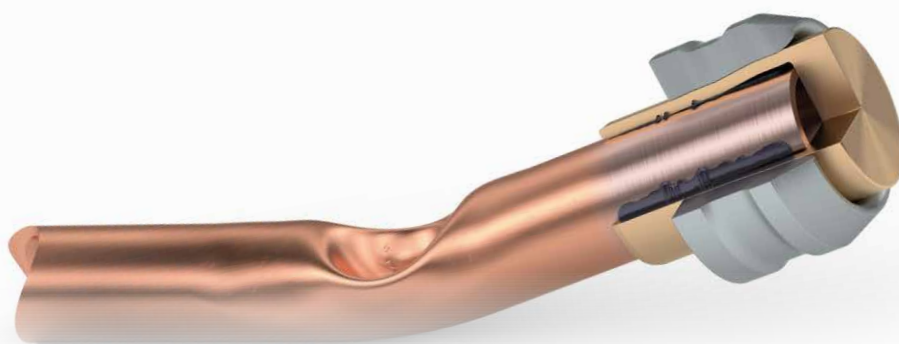
Pressione di esercizio della centralina:

Fino a 300 bar

* Altre dimensioni su richiesta.

LOKRING STOPPER

SIGILLATURA DEI CIRCUITI FRIGORIFERI



Specifiche tecniche

Pressione d'esercizio:

Da 25 a 50 bar

Diametro tubo:

Da 6 a 6.35 mm

Spessore minimo del tubo:

Da 0.7 a 1 mm

Video

Inquadra il Qr Code per scoprire come assemblare il tuo LOKRING stopper!



Esempi di applicazione



Prodotti correlati



Procedura di assemblaggio



LOKRING STOPPER

TOOL PER LA SIGILLATURA DEI CIRCUITI FRIGORIFERI



Specifiche tecniche

Pressione di esercizio dell'aria compressa:
8-9 bar

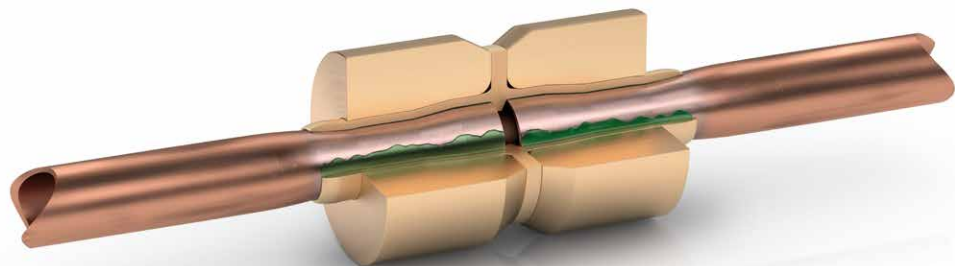
Per tubo esterno:
6 e 6.35 mm

Spessore minimo del tubo:
Da 0.7 a 1 mm

Materiale tubo:
Rame

GIUNTI LOKRING TIPO 00 IN OTTONE

CONNESSIONI PER TUBI DRITTI O RIDOTTI



Specifiche tecniche

Pressione d'esercizio:

Fino a 25 bar

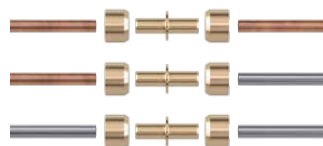
Diametro tubo:

Da 1.6 fino a 10 mm

Spessore minimo del tubo:

0.5 mm

Combinazioni di materiali



Video

Inquadra il Qr Code per scoprire come assemblare il tuo giunto LOKRING 00!



Prodotti correlati

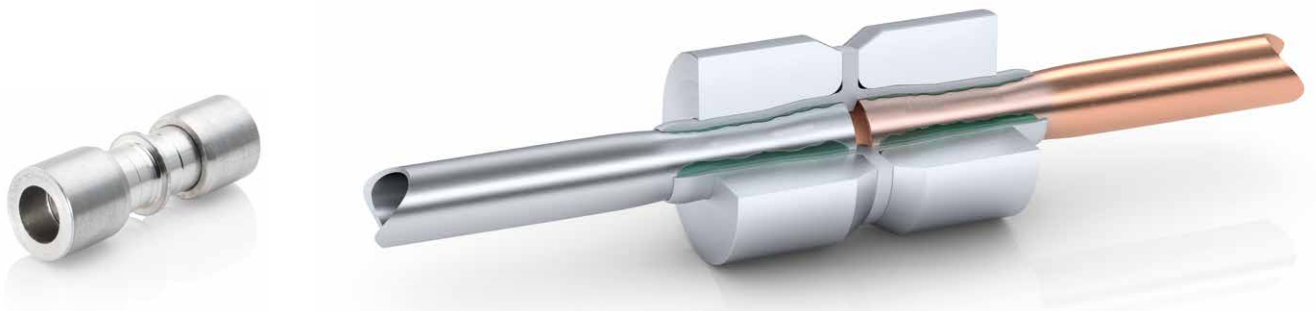


Procedura di assemblaggio



GIUNTI LOKRING TIPO 00 IN ALLUMINIO

CONNESSIONI PER TUBI DRITTI O RIDOTTI



Specifiche tecniche

Pressione d'esercizio:

Fino a 25 bar

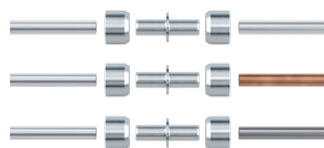
Diametro tubo:

Da 1.8 fino a 10 mm

Spessore minimo del tubo:

0.5 mm

Combinazioni di materiali



■ Alluminio ■ Rame ■ Acciaio

Video

Inquadra il Qr Code per scoprire come assemblare il tuo giunto LOKRING 00!



Prodotti correlati

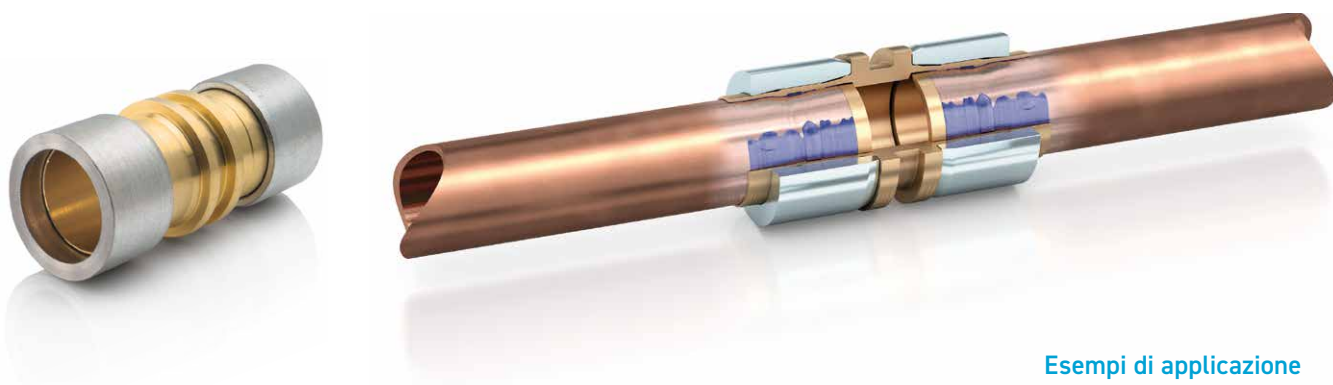


Procedura di assemblaggio



GIUNTI LOKRING TIPO 50 IN OTTONE

CONNESSIONI PER TUBI DRITTI O RIDOTTI



Esempi di applicazione



Specifiche tecniche

Pressione d'esercizio:

Fino a 75 bar

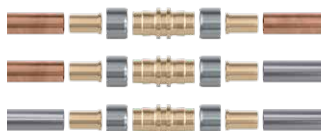
Diametro tubo:

Da 6 fino a 41.3 mm

Spessore minimo del tubo:

0.7 mm

Combinazioni di materiali



Rame Ottone Acciaio

Video

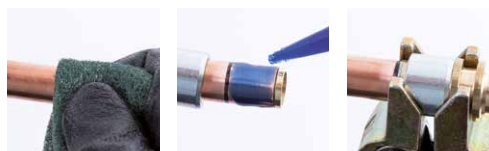
Inquadra il Qr Code per scoprire come assemblare il tuo giunto LOKRING 50!



Prodotti correlati



Procedura di assemblaggio



GIUNTI LOKRING TIPO 50 IN ALLUMINIO

CONNESSIONI PER TUBI DRITTI O RIDOTTI



Specifiche tecniche

Pressione d'esercizio:

Fino a 50 bar

Diametro tubo:

Da 6.35 fino a 22 mm

Spessore minimo del tubo:

0.8 mm

Combinazioni di materiali



Esempi di applicazione



Prodotti correlati



Procedura di assemblaggio



GIUNTI LOKRING TIPO 00/50

LOKPRESS MINI TOOL DI ASSEMBLAGGIO ELETTRICO A BATTERIA



Esempi di applicazione



Caratteristiche

- ⊕ Leggero e pratico
- ⊕ Design compatto per operazioni in spazi ristretti
- ⊕ Arresto automatico dopo il montaggio
- ⊕ LED per l'illuminazione dell'area di lavoro
- ⊕ Funzionamento a batterie
- ⊕ Disponibilità batteria di scorta

Possibili connessioni

- ⊕ Giunti 00: da 1.6 a 11 mm
- ⊕ Giunti 50 in alluminio: da 6 a 16 mm
- ⊕ Giunti 50 in ottone: da 6 a 12.7 mm

LOKTRACER TLD.500

CERCAFUGHE PER GAS TRACCIANTE



Caratteristiche

- ⌚ Nessuna manutenzione specifica
- ⌚ Autoregolazione
- ⌚ Localizzazione dinamica
- ⌚ Allarme acustico e visivo

Descrizione

Garantisce ricerca rapida, affidabile e facile delle perdite per tutti i sistemi di refrigerazione.

LOKATOR VL20

CERCAFUGHE MULTIGAS



Caratteristiche

- ⊕ Facile manutenzione e calibrazione
- ⊕ Indicazione visiva di perdite, degassamento, saturazione e contaminazione ambientale
- ⊕ Autoverifica permanente dell'alimentazione, sonde e connessione
- ⊕ Azzeramento automatico
- ⊕ Alta flessibilità: utilizzo con i seguenti refrigeranti (HFC, HFO, R600a, R290, H₂)

LE NOSTRE REFERENZE

LE NOSTRE REFERENZE. Una piccola selezione tra i nostri oltre 7.000 clienti soddisfatti:

ABB

AHT

B/S/H/

eneren
your future-proof choice

Electrolux

FRIGOGLASS

GLEN DIMPLEX GROUP

Godrej

gorenje

GRAM

HITACHI

Haier

INDESIT

IVECO

LIEBHERR

LG

MAHLE

MARCEGAGLIA

imat

Miele

Midea®

MITSUBISHI
ELECTRIC

PORSCHE

SAMSUNG

SIEMENS

Valeo

VIESSMANN

ZÜG

Whirlpool

CLIVET

TECO®
REFRIGERATION TECHNOLOGIES

CONTATTO

VUOI SAPERNE DI PIÙ? Contattaci!



Visita il nostro sito:
VULKAN Italia web



Mandaci una mail:
vendite.italia@vulkan.com



Seguici su LinkedIn:
VULKAN Italia In



Contattaci su WhatsApp:
+39 3420007810



EDITORE:

VULKAN Italia Srl

CONCETTO E DESIGN:

Hackforth Holding GmbH & Co. KG

VULKAN Marketing

Heerstraße 66, 44653 Herne

E-mail: marketing@vulkan.com

STATO: 01/2023

Tutti i diritti di duplicazione, ristampa e traduzione sono riservati. Tutte le modifiche dovute al progresso tecnologico sono riservate. Per domande o richieste si prega di contattare VULKAN.