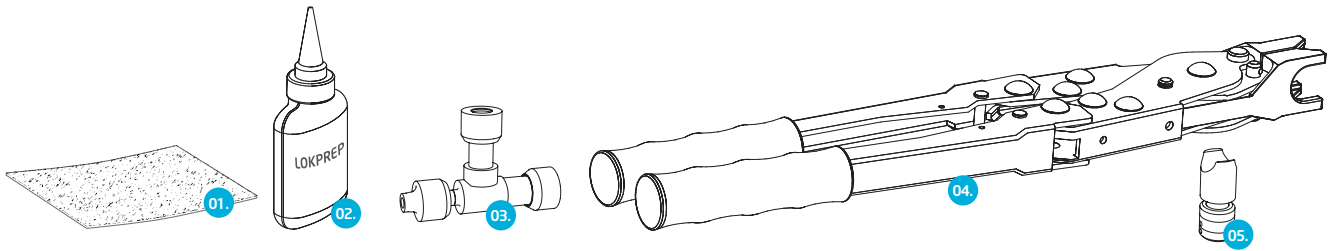


MONTAGEANLEITUNG

LOKRING NTR Verbindung Montageversion 00

(Reparatur von Saugleitungen bei Roll-Bond-Verflüssigern)

VULKAN
LOKRING



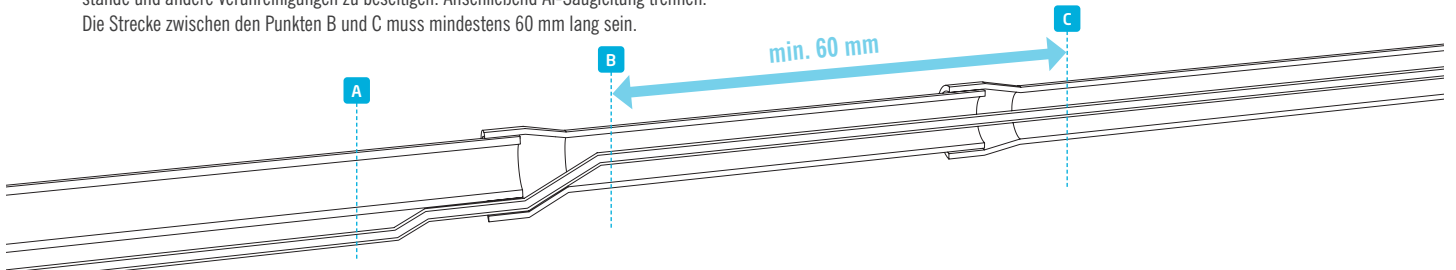
01. Schleifstein 02. LOKPREP 65G 03. LOKRING NTR Verbindung 04. Handmontagezange 05. Montageeinsatz

1

Saugleitung an den mit A, B und C markierten Stellen trennen.

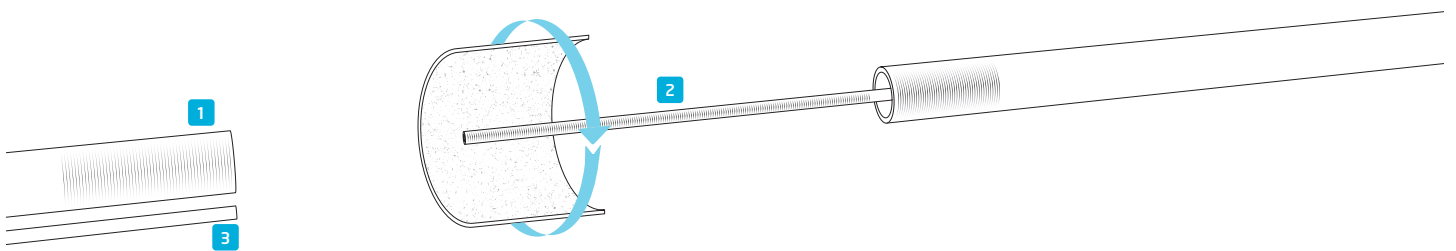
A: Cu-Saugleitung und Kapillarrohr trennen. **B:** Cu-Saugleitung und Kapillarrohr trennen. **C:** Al-Saugleitung durch Drehbewegungen mit Schleifstein (01) reinigen, um Lackrückstände und andere Verunreinigungen zu beseitigen. Anschließend Al-Saugleitung trennen.

Die Strecke zwischen den Punkten B und C muss mindestens 60 mm lang sein.



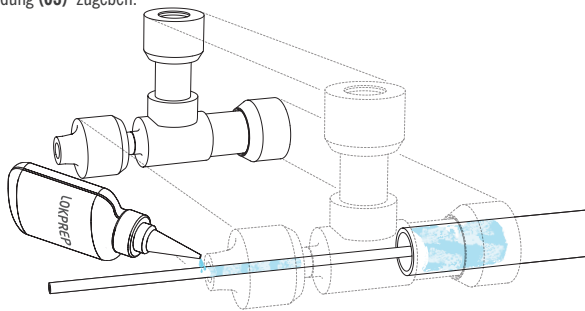
2

Rohrenden der Röhre 1, 2 und 3 durch Drehbewegungen mit Schleifstein (01) reinigen, um Lackrückstände und andere Verunreinigungen zu beseitigen. Das Kapillarrohr über die gesamte Länge von Rohr 2 reinigen.



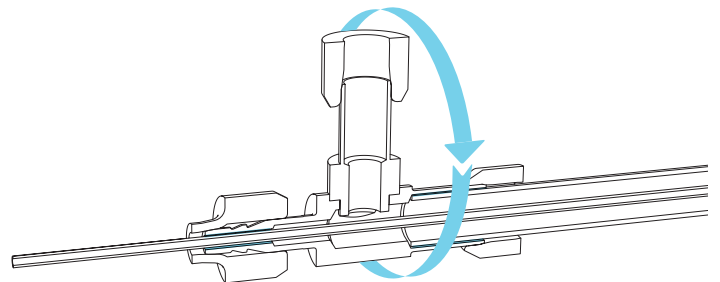
3

LOKPREP 65G (02) auf die gesamte Länge der Einstecktiefe der Al-Saugleitung von Rohr 2 auftragen. LOKRING NTR Verbindung (03) bis zum Anschlag auf die Al-Saugleitung schieben. LOKPREP 65G (02) direkt am Ring der Kapillarrohrseite der LOKRING NTR Verbindung (03) zugeben.



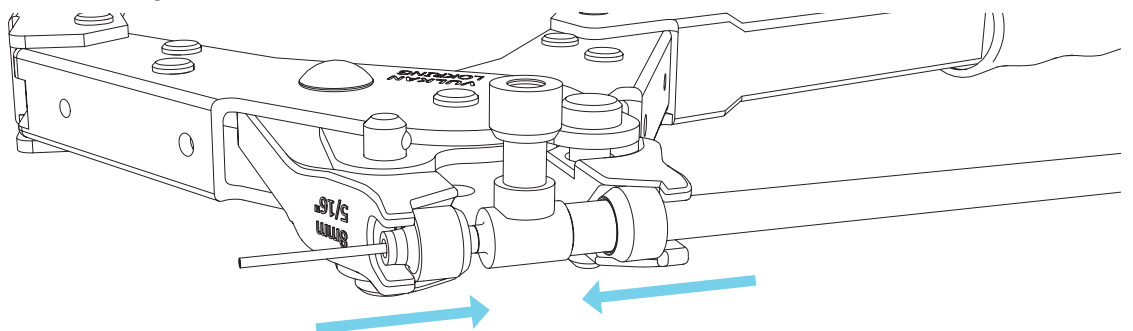
4

Die LOKRING NTR Verbindung (03) auf das Rohr 2 schieben. Anschließend die LOKRING NTR Verbindung (03) um 360° drehen, um LOKPREP 65G (02) gleichmäßig zu verteilen. Aushärtedauer von LOKPREP 65G (02) beachten.



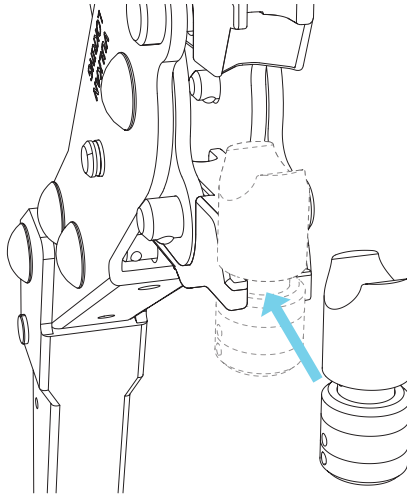
5

Montagebacken der Handmontagezange (04) hinter den Ringen der LOKRING NTR Verbindung (03) ansetzen. Die Ringe mit der Handmontagezange (04) auf den Stützen schieben bis die Ringe bündig am Montagegesteg der LOKRING NTR Verbindung (03) anliegen. Einstecktiefe der Röhre dabei nicht verändern. Wenn beide Ringe am Montagegesteg der LOKRING NTR Verbindung (03) anliegen, die Handmontagezange (04) von der LOKRING NTR Verbindung (03) lösen.

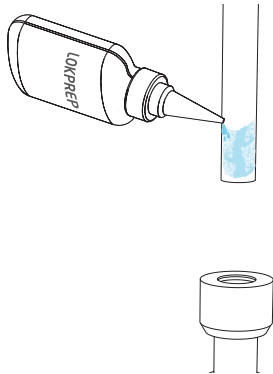


6

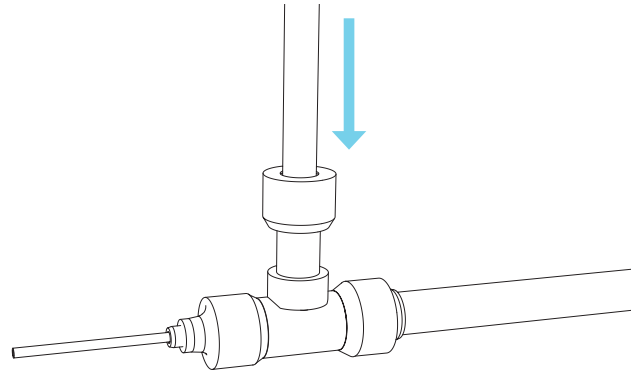
Montageeinsatz (05) in eine Montagebacke der Handmontagezange (04) einsetzen.

**7**

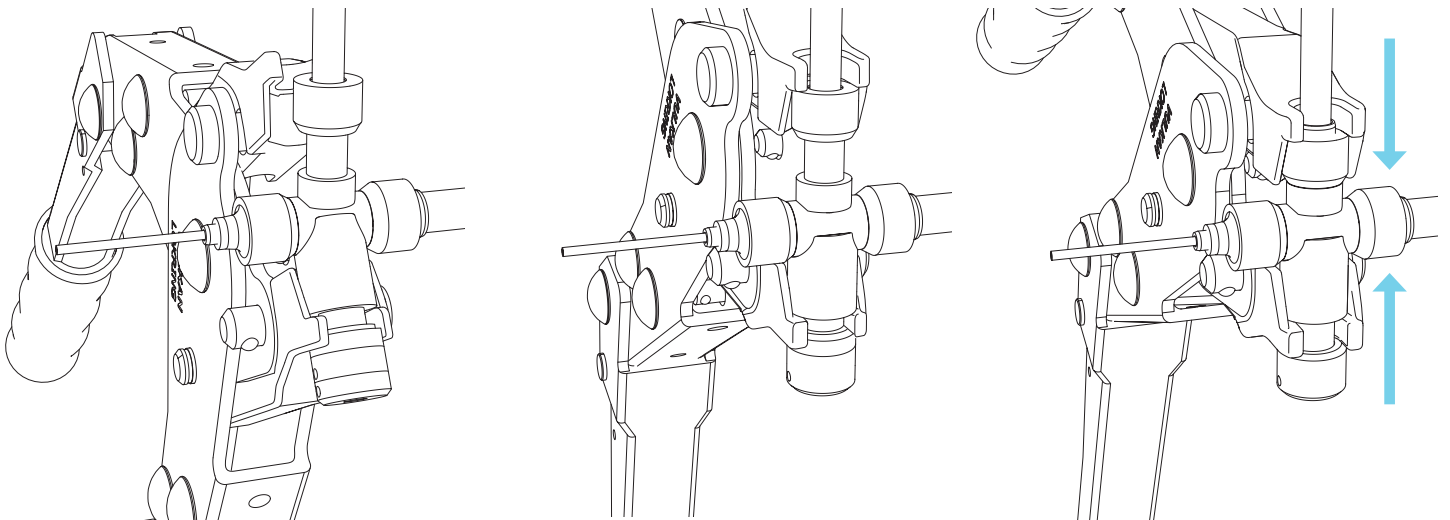
LOKPREP 65G (02) auf den gesamten Rohrfumfang des Rohres von Rohr 1 (Cu-Saugleitung) auftragen. Aushärtedauer von LOKPREP 65G (02) beachten.

**8**

Rohr 1 (Cu-Saugleitung) bis zum Anschlag in die LOKRING NTR Verbindung (03) einführen.

**9**

Handmontagezange (04) so ansetzen, dass der Montageeinsatz (05) unten am Stutzen der LOKRING NTR Verbindung (03) anliegt und sich die Montagebacke hinter dem Ring der LOKRING NTR Verbindung (03) befindet. Den Ring mit der Handmontagezange (04) auf den Stutzen schieben. Einstecktiefe des Rohres dabei nicht verändern. Wenn der Ring am Montagesteg der LOKRING NTR Verbindung (03) anliegt, die Handmontagezange (04) von der LOKRING NTR Verbindung (03) lösen.

**10**

Rohr 3 (Kapillarrohr) gemäß der Montageanleitung für LOKRING® Rohrverbindungen der Montageversion 00 auf www.vulkan.com montieren.

